

第131期京都中央労働学校 募集要項

申し込みの手続きは「申込用紙」に必要事項を記入し、受講料をそえて申し込んでください。

募集の定員は、各コース60名です。(定員になり次第〆切ります)

講義時間は、午後6時30分～9時(休憩も含まず)

総合コースは、16回のうち11回以上出席し受講料を納入された方に修了証書をお渡しします。それ以外のコースは、8回のうち6回出席で修了証書をお渡しします。

テキストは、経済学コース以外はレジュメを準備しております。経済学コースは、マルクス著『資本論』新日本新書 第1～4分冊を使います。注文の方は、申込用紙に記入を。

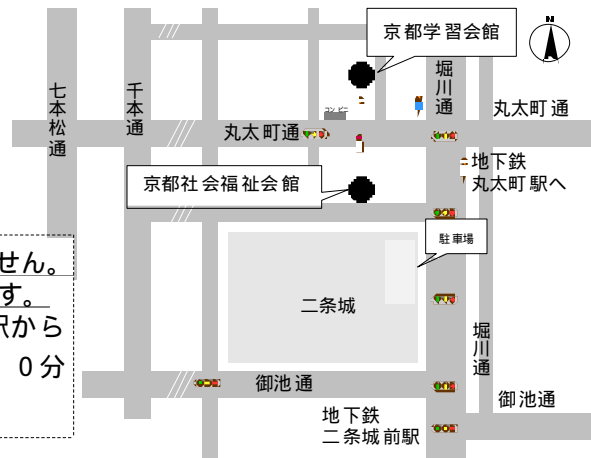
受講料は、総合コースは、10,000円、それ以外は、8,400円です。

金額に消費税が含まれています。

各コースの会場は、『京都学習会館』
(上京区堀川丸太町西一筋目上ル)です。

電話(075)841-8141

FAX(075)821-3665



二・四輪共に駐車場はありません。
二条城市営駐車場へお願いします。
地下鉄丸太町駅・二条駅前駅から
『京都学習会館』まで歩いて10分
以内です。

キリトリ

第131期京都中央労働学校 申込用紙			
申込みコースチェック	総合	世界観	経済学 UNION
ふりがな		性別	年齢
氏名:		男・女	才
現住所			
職場・学園			
労働組合	(全国単産)		
電話: 職場 ()	-	自宅 ()	-

京都中央労働学校は、
「労働者」の
「学び」の
「場」です。



第131期京都中央労働学校・開校式
日時 10月31日(金)午後6時受付開始
会場 京都学習会館(堀川丸太町西一筋目上ル)

申込先は.....
京都労働者学習協議会
〒602-8147
京都市上京区堀川丸太町西一筋目上ル
『京都学習会館』内
電話(075)841-8141
FAX(075)821-3665

京都学習協のホームページ
"京都学習情報"
www2.odn.ne.jp/k-horimaru/
労働学校などの学習情報が掲載されて
います。また、月曜日から金曜日の5日
間、連日「学習通信」が更新されちょっ
と深く学ぶことができます。すでにアク
セスは二万件を超えています。

総合コース 京都中央労働学校の基本学習を学びます。

京都中央労働学校は、科学的社会主義を学ぶ学校です。総合コースは、現代日本社会 = “理不尽社会” で働き続けるためには、どうしても学んで欲しい内容です。そのことによって “失いかけていたもの” を取りもどすことに、また、社会や仲間の姿がしっかりと見えてきます。それは羅針盤をもった人生を歩むことになるでしょう。また、総合コースは、専門コースを学ぶ上で欠かせない内容でもあります。

10/31(金).開校式

わたしたちの人生観、ものの見方・考え方を学びます。

11/04(火).第01課 現代とはどういう時代か

11/07(金).第02課 人生を切りひらく “ものの見方・考え方”

11/11(火).第03課 「自己責任」とは、「自立する」とはどういうことか

11/14(金).第04課 社会は変えることができるのか

仕事と生活に直結……経済のしくみを学びます。

11/18(火).第05課 “仕事” とは何か

11/21(金).第06課 “富” が集中するしくみ

11/25(火).第07課 競争とはなにか

11/28(金).第08課 “景気” の良い悪いとはどういうことか

“過去は未来に向かっての行動の条件である”……歴史を学びます。

12/02(火).第09課 日本に戦争の時代があった

12/05(金).第10課 “敗戦から63年” の歴史

人間らしく働きつづけるための理論を学びます。

12/09(火).第11課 ジェンダーを “科学の目” で見れば

12/12(金).第12課 “Z A I K A I” の役割ってなんだ

12/16(火).第13課 君にとって労働組合とは

12/19(金).第14課 《基礎知識》働きつづけるためのルール

変革の波が世界に広がっています。その実際とエネルギーを学びます。

12/23(火).第15課 数字から見える 世界と日本の現実

12/26(金).第16課 世界が大きく変わろうとしている



総合コース講師団

櫻田忠衛・京都大学講師

吉坂大慈・学習協講師

上瀧真生・流通経済大学教授

井手幸喜・京都橘大学講師

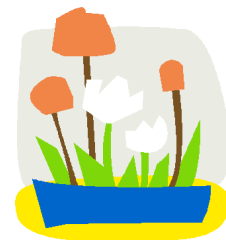
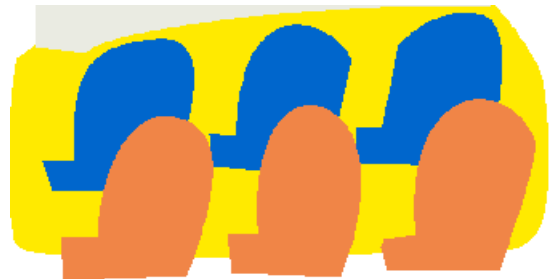
鰐坂真・関西大学名誉教授

林昭・龍谷大学名誉教授

常盤一・学習協講師

萬井隆令・龍谷大学教授

芦田文夫・立命館大学名誉教授



専門コース

科学的社会主義の世界観コース

第2部 世界を生きいきととらえる

11/07(金) 第1課 君は世界を生きいきととらえられるか

11/14(金) 第2課 弁証法と形而上学

11/21(金) 第3課 弁証法とはなにか

11/28(金) 第4課 ヘーゲル弁証法から唯物弁証法へ

12/05(金) 第5課 弁証法の諸要素

12/12(金) 第6課 資本主義の矛盾

12/19(金) 第7課 認識における矛盾

12/26(金) 第8課 現代の観念論思想

科学的社会主義の原典をベースに、世界観を学びます。

世界観コース講師団

鰐坂真・関西大学名誉教授



専門コース

経済学コース...『資本論』を読む

第3部 資本の蓄積はどのように行われるか

11/03(月) 第1講義 資本とはなにか、どのようにして生まれてくるのか

11/10(月) 第2講義 搾取を強める方法について 拡大された剰余価値生産

11/17(月) 第3講義 単純再生産で明らかにされること

11/24(月) 第4講義 拡大された規模での再生産 剰余価値の資本への転化

12/01(月) 第5講義 資本主義蓄積の一般的法則とはなにか

12/08(月) 第6講義 貧困化の法則性をめぐって

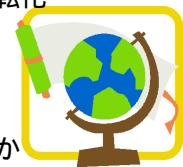
12/15(月) 第7講義 資本の本源の蓄積とは

12/22(月) 第8講義 『資本論』第1部でマルクスはなにを明らかにしたか

マルクスの成熟した「科学の目」で叙述された『資本論』を学びます。

経済学コース講師団

林 昭・龍谷大学名誉教授



専門コース

みんなではじめるUNIONコース

組合は何をするのだろうか。現役の組合幹部が熱く語ります。

11/06(木) 第1課 労働組合は要求で団結

11/13(木) 第2課 賃金はどうしたらUPできるか?

11/20(木) 第3課 雇用形態がちがっても団結できるのか?

11/27(木) 第4課 職場のメンタルヘルス問題

12/04(木) 第5課 ストライキの決行も合法です。

12/11(木) 第6課 労働組合の作り方・つよめ方

12/18(木) 第7課 労働組合の客観的根拠を学ぶ

12/25(木) 第8課 全労連の行動綱領解説……現在と未来の運動を考える

全国で若者が組合を作って前進しています。みんなではじめるために学びます。

UNIONコース講師団

講師団は、辻昌秀・京都総評副議長にコーディネートをお願いしています。

