

「人間的社会」の実現めざし科学的社会主義を学びます。

# 中央労働学校は

# 「学びごたえ主義」

## 第160期 『本科』

京都中央労働学校 第160期生募集中

◎『本科』開校オリエンテーション

●日時 2018年6月16日(土曜日)午後7時

●会場 『京都学習会館』

<日程>	<講義内容>
6/16(土)	開校オリエンテーション
6/19(火)	第01課 激動する21世紀の世界と日本
6/22(金)	第02課 商品の価値と人間労働—資本主義経済の基礎
6/26(火)	第03課 雇われて働くとはどういうことか—賃金は労働の価格か?
6/29(金)	第04課 利潤(=剰余価値)の生産とその増大の方法
7/03(火)	第05課 資本とは何か—資本制経済の全体
7/06(金)	第06課 賃金引上げ闘争の必要性
7/10(火)	第07課 *知のESSCENCE① 人間らしさと働くこと
7/13(金)	第08課 労働者の闘いの歴史的大義
7/17(火)	第09課 *知のESSCENCE② 個性と連帯
7/20(金)	第10課 日本社会をフォーカス……日本に外国軍基地が
7/24(火)	第11課 *知のESSCENCE③ 知性とは、自由とは
7/27(金)	第12課 日本社会をフォーカス……なぜ! 過労死するほど働くのか?
7/31(火)	第13課 *知のESSCENCE④ 現代の「神話」と宗教を考える
8/03(金)	第14課 アベノミクスとその理解のための貨幣・金融論
8/07(火)	第15課 *知のESSCENCE⑤ 現実をとらえる方法—唯物論と弁証法
8/10(金)	第16課 アベノミクスの破綻と負の遺産
8/17(金)	第17課 *知のESSCENCE⑥ マルクスの社会観・歴史観
8/21(火)	第18課 国際収支、国際決済、国際通貨
8/24(金)	第19課 ドル体制、ユーロ体制と人民元の現状
8/28(火)	第20課 資本主義の矛盾の深まり—「生命力」と「限界」
8/31(金)	第21課 社会発展としての社会主義・共産主義
9/04(火)	第22課 将来社会はどのように切り開かれるのか



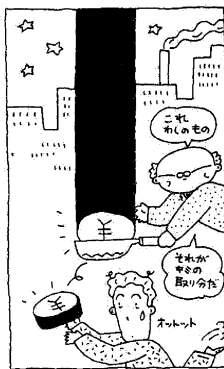
## 「日本の産業力」はどうなっているか 「経済学科」——多国籍製造業を中心に

中央労働学校 第160期 専科

◎講師は 全講義 麻生 潤・同志社大学准教授

《募集要項》●受講料 7,000円 ●京都学習協作成レジュメ ●参考文献「空洞化と属国化」新日本出版社 ……7回の内5回出席された方に修了証明書を発行します。

<日程>	<講義内容>
6/18(月)	第1課 日本経済と産業空洞化
6/25(月)	第2課 日本電気産業の敗北
7/02(月)	第3課 自動車産業は空洞化するか
7/09(月)	第4課 成長戦略と日本経済
7/16(月)	第5課 安倍成長戦略・「日本再興戦略」の本質
7/23(月)	第6課 インフラ輸出と「安全保障」の一体化
7/30(月)	第7課 トランプの登場で始まる空洞化、属国化の新段階



「エッ?! これだけ」

学習をたたえる

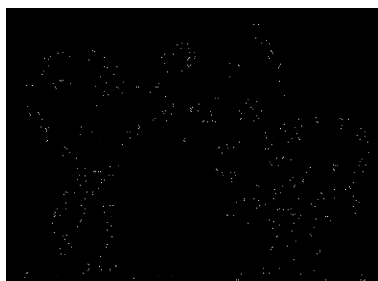
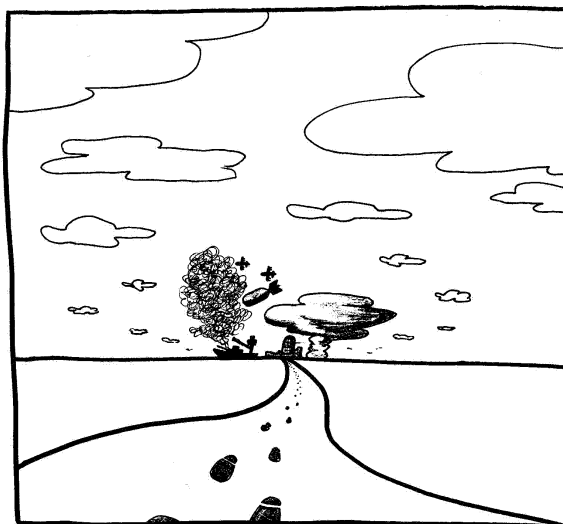
学ぶのだ、誰でも知るべきことを。  
時代をいま、にないとうろとする者が  
学ばずにいていいものか。  
学ぶのだ、ABCを。それだけでは足りないが  
まず学ぶのだ！ いまさら、などと言わないで  
はじめよう！ きみはすべてを知らねばならぬ、  
きみは前衛とならねばならぬ。

学べ、ドヤにいるひとよ  
学べ、監獄にいるひとよ  
学べ、台所の女よ  
学べ、六十の老婆よ

きみは前衛とならねばならぬ。  
学校へ行け、家をもたぬ者よ  
知識を手にいれろ、ここえる者よ  
飢える者よ、本を手にとれ、本も武器のひとつ、  
きみは前衛とならねばならぬ。

同志よ、しりごみせずに質問するのだ、  
ひとのことばを受け売りせずに  
じぶんで考え、確認することだ、  
きみがじぶんで確認せぬものは  
わかったもののうちにはいらぬ。  
勘定書を検算しろ、  
支払いをせまられるのはきみなのだ、  
内訳のひとつひとつに指さきをあて  
きいてみろ、この金額はどうしてだ、と。  
きみは前衛とならねばならぬ。

「ブレヒト詩集」飯塚書店



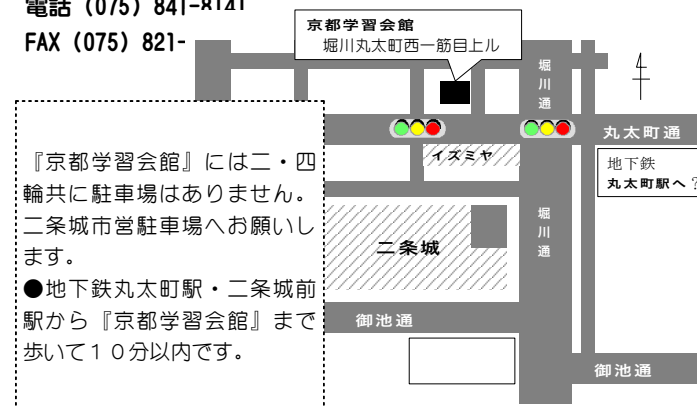
## 第160期京都中央労働学校『本科』募集要項

- 講義時間は、午後7時～9時10分（休憩も含みます）
- 22回講義のうち16回以上出席した方に修了証書をお渡しします。
- テキストは、学習レジュメを準備しています。
- 本科の受講料は、10,000円です。※金額に消費税が含まれています。
- 会場は、『京都学習会館』（上京区堀川丸太町西一筋目上ル）です。
- 申し込み先は……

### 京都労働者学習協議会

電話 (075) 841-8141

FAX (075) 821-



『京都学習会館』には二・四輪共に駐車場はありません。二条城市営駐車場へお願いします。  
●地下鉄丸太町駅・二条城前駅から『京都学習会館』まで歩いて10分以内です。

### 第160期京都中央労働学校 申込用紙

■申込みチェック  『本科』  『経済学科』

ふりがな	年齢
氏名：	才
現住所	
職場・学園	
労働組合	(全国単産 )
電話：職場 ( )	- 自宅 ( ) -